

*Predstavitev razpisa Marie Skłodowska-Curie
Postdoctoral Fellowships (MSCA PF)*

in

*aktivnosti USRD za podporo in
pomoč pri pripravi projektnih prijav*

MSCA PF MASTERCLASS program

Univerze v Ljubljani

Rebeka Lesjak

Univerzitetna služba za raziskovalno dejavnost

Ljubljana, 10.1.2024

*Razpis Marie Skłodowska-Curie Actions
Postdoctoral Fellowships (HE MSCA PF)*



MSCA
Marie Skłodowska-Curie Actions

*Developing talents,
advancing research*

The banner features a dark purple background with a large, stylized, textured circular graphic on the left. On the right, there is a central illustration of a bust of Marie Skłodowska-Curie, surrounded by various scientific symbols and elements, including a molecular structure, a rock, and several glowing particles. The overall design is modern and scientific.

© European Union, 2021. ICC BY-NC-ND 4.0) – source: 6500gheto.com

MSCA podoktorske štipendije (HE-MSCA-PF)

- **Glavni cilji:**

- Povečati kreativni in inovativni potencial podoktorskih raziskovalcev, preko usposabljanj, mobilnosti in implementacije odličnih raziskovalnih projektov.
- Osredotočenost na 3 vrste mobilnosti (mednarodna, medsektorska in interdisciplinarna mobilnost).
- Izpostavljenost ne-akademskega sektorju.

- **Raziskovalna področja:**

- Vsa raziskovalna področja („bottom-up“ projektne prijave).

MSCA podoktorske štipendije (HE-MSCA-PF)

- Mono-beneficiary action – kot prijavitelj sodeluje ena pravna oseba (akademski in neakademski sektor) locirana v državi članici EU ali pridruženi članici.
- 2 tipa podoktorskih štipendij:
 - ***Evropske podoktorske štipendije (European Postdoctoral Fellowships)***, raziskovalec v eni izmed evropskih držav opravi 12 do 24 mesečno mobilnost.
 - ***Globalne podoktorske štipendije (Global Postdoctoral Fellowships)***, raziskovalec mora opraviti 12 -24 mesečno mobilnost v neevropski državi (državi, ki ni pridružena programu Obzorje Evropa) ter obvezno vrnitev v gostujočo organizacijo za 12 mesecev.

MSCA podoktorske štipendije (HE-MSCA-PF)

- Trajanje 12-24 mesecev ali 24-36 mesecev (+ 6 mesecev gostovanja v ne-akademskem sektorju, po zaključku projekta)
- **Sekundiranje (*Secondment*)**
 - Priporočeno je gostovanje v ne-akademskem sektorju.
 - Do 1/3 časa trajanja projekta.
 - Ni omejitev na EU države.
 - Potrebno razlikovati gostovanje (secondment) in kratke obiske.



MSCA podoktorske štipendije (HE-MSCA-PF)

- **Pogoji upravičenosti** (eligibility rules):
 - Izkušeni raziskovalci - raziskovalci morajo imeti **doktorat** do roka oddaje projektne prijave.
 - Raziskovalci ne smejo imeti več kot **8 let raziskovalnih izkušenj** (izjeme: delo v ne-akademskem sektorju, porodniški dopust ipd.).
 - **Pravilo mobilnosti** (nujna je fizična mobilnost); raziskovalec ni delal ali prebival več kot 12 mesecev v zadnjih treh (3) letih v državi gostitelja / Global fellowships; raziskovalec ni delal ali prebival v državi gostitelja (tretja država).
 - Raziskovalci so lahko katerekoli narodnosti (Global fellowships; raziskovalci morajo biti državljani EU ali pridruženih članic).

MSCA podoktorske štipendije (HE-MSCA-PF)

- Omejitev možnosti ponovne oddaje prijave za ocene pod 70% evalvacijskih točk.
- 1 projektna prijava na raziskovalca.

Dodatne priložnosti za financiranje projekta

Pečat odličnosti / Seal of Excellence – Projekt z oceno 85% ali več je lahko financiran z ARIS sredstvi. Evropska komisija podeli Pečat odličnosti („quality label“). ARIS vsako leto objavi Javni poziv za sofinanciranje projektov Marie Skłodowska-Curie Pečat odličnosti.

ERA Fellowships – upravičene t.i. Widening države (med njimi tudi Slovenija); dodatne štipendije za raziskovalce, ki prijavljajo z institucijo v Widening državi. Velja samo za “European fellowships“. Upoštevajo se projektne prijave, ki so dosegle več kot 70%.

MSCA podoktorske štipendije (HE-MSCA-PF)

- **Aktivnosti v okviru projekta:**

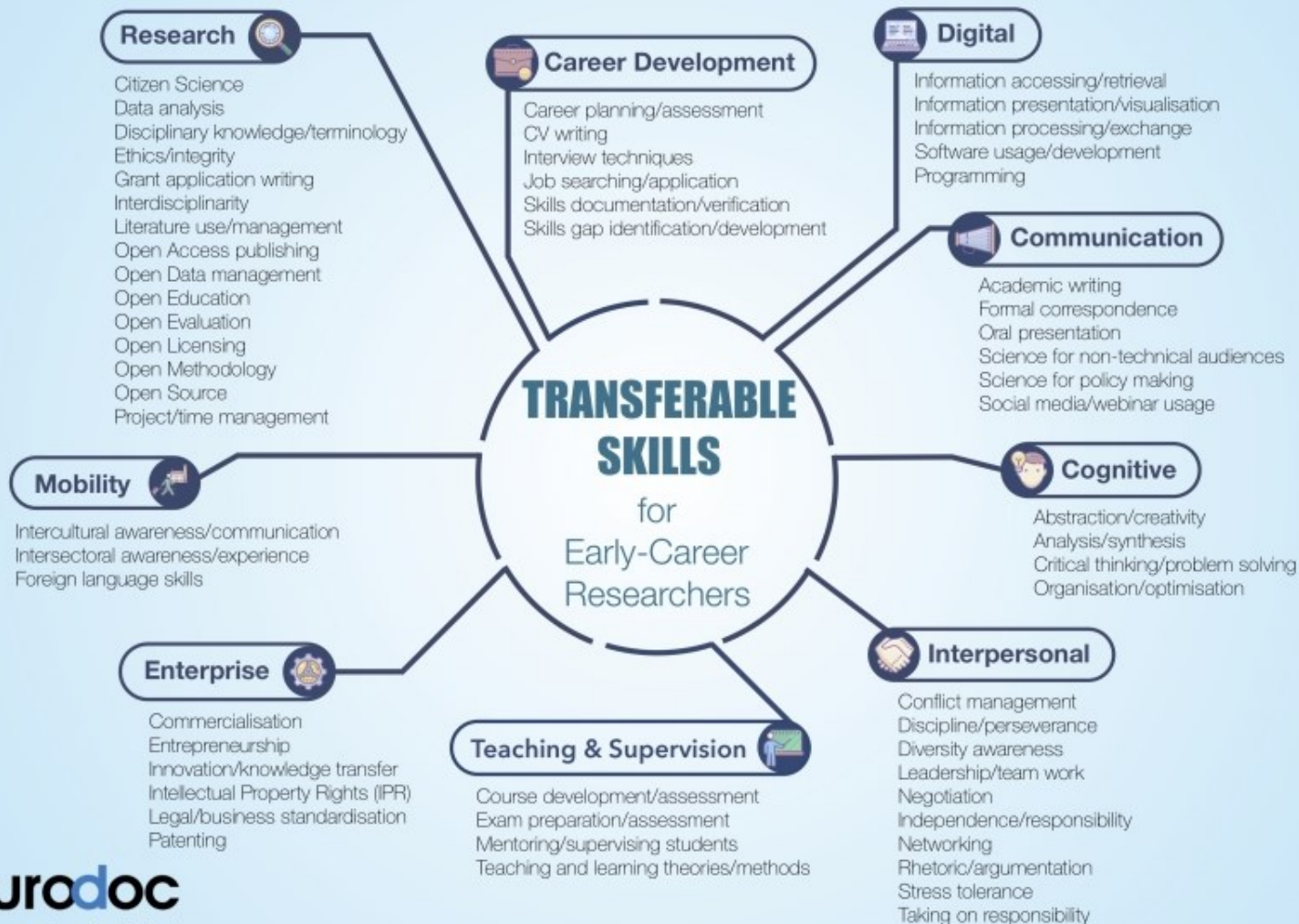
- „**Training-through-research**“ - individualne personalizirane aktivnosti v projektu.
- **Praktično usposabljanje** (*hands on training activities*) za raziskovalni razvoj (nove tehnike, ipd.) in prenosljive spretnosti (*transferable skills*), spodbujanje inovacij in podjetništvo (komercializacija rezultatov, IPR, ipd.) ter spodbujanje odprte znanosti.

- Medsektorski ali interdisciplinarni prenos znanja (secondments).
- Organizacija znanstvenih konferenc, usposabljanj in diseminacija raziskovalnih dosežkov (komunikacija / diseminacija).

„Citizen science,, (občanska znanost) – engagement of citizens, civil society and end users.

- Gender and other diversity aspects (spol v kontekstu raziskovalne ideje).





MSCA podoktorske štipendije (HE-MSCA-PF)

- **Implementacija projekta (obveznosti/deliverables):**
 - Mobility declaration (prvih 20 dni od začetka projekta).
 - Career development plan (Načrt raziskovalne kariere) – rok: 6 mesecev po začetku projekta.
 - Data Management plan – rok: 6 mesecev po začetku projekta.
 - Dissemination and Exploitation plan – rok: ob koncu projekta.
 - Evalvacijski vprašalnik ob koncu projekta in ponovno („follow-up“) nato še 2 leti po zaključku projekta.


MSCA podoktorske štipendije (HE-MSCA-PF)

Financiranje v obliki povračila stroškov na enoto (Unit costs). Enota je en mesec zaposlitve raziskovalca (človek/mesec).

MSCA Postdoctoral Fellowships	Contributions for the recruited researcher per person-month					Institutional unit contributions per person-month	
	Living allowance	Mobility allowance	Family allowance (if applicable)	Long- term leave allowance (if applicable)	Special needs allowance (if applicable)	Research, training and networking contribution	Management and indirect contribution
	EUR 5 080	EUR 600	EUR 660	EUR 5 680 x % covered by the beneficiary	requested unit ⁹³ x (1/number of months)	EUR 1 000	EUR 650

*Potrebno je upoštevati **korekcijski faktor** za državo v kateri je raziskovalec zaposlen. Faktor za Slovenijo je 83,3%.

Pomembni datumi

- 10. aprila 2024 se odpre razpis
 - 11. septembra 2024 je rok za oddajo projektne prijave
 - Prijave se oddajajo elektronsko v Funding & Tenders Portalu
- 
- rezultati v februarju 2025
 - začetek izvajanja v aprilu/maju 2025
 - odložitev začetka izvajanja projekta za največ 12 mesecev

Kako začeti?

- [HE Main Work Programme– MSCA](#)
- [HE MSCA PF Guide for Applicants](#)
- [Horizon Europe Programme Guide](#)
- [MSCA Guidelines on Supervision](#)
- [Marie Skłodowska -Curie Actions Green Charter](#)

- [Intranet Univerze v Ljubljani \(MSCA Masterclass\)](#)
- [Usmeritve za zaposlovanje MSCA raziskovalcev](#)



Horizon Europe Programme

Guide for Applicants

Marie Skłodowska-Curie Actions – Postdoctoral Fellowships (PF)

Version 2.1 - 2023
11/05/2023

Disclaimer

This guide aims to support potential applicants to the PF 2023 call. It is provided for information purposes only and is not intended to replace consultation of any applicable legal sources. Neither the European Commission nor the European Research Executive Agency (or any person acting on their behalf) can be held responsible for the use made of this guidance document. Note that the guidance provided in the Annotated Model Grant Agreement shall prevail in case of discrepancies.



Vloga mentorja/ “supervisor“

- Mentorstvo je eden ob pomembnejših elementov za uspešno implementacijo raziskovalnega projekta ([guiding, supporting, advising and mentoring](#)): [MSCA Guidelines on Supervision](#)
- Iskanje odličnega izkušenega postdoktorskega raziskovalca /raziskovalke
- Nujni pogoji upravičenosti (izkušeni raziskovalci in pravilo mobilnosti)
 - **PRIPOROČAMO!** - Individualno iskanje raziskovalca ali raziskovalke preko že vzpostavljenih poznanstev, mrež, na konferencah in srečanjih itd.



Mentor/ “supervisor“

- Aktivna podpora raziskovalcu (seznanitev z raziskovalnih okoljem, raziskovalno skupino, infrastrukturo na članici, itd.) pri pripravi projektne prijave.
- Komunikacija skozi celotno obdobje priprave in oddaje projektne prijave.
- Zagotovitev *sekundiranja* (priporočeno v industrijo, SME, oz. drug sektor (NGO, muzeji ipd)).
- Priporočamo prisotnost na dogodku MSCA PF Masterclass UL.

Aktivnosti USRD za pomoč in podporo pri prijavi na MSCA PF

Interni MSCA PF Masterclass Univerze v Ljubljani (od januarja do septembra)

- Sklop aktivnosti
 - dvo-dnevna MSCA PF Masterclass delavnica preko spleta:
 - predstavitev Univerze v Ljubljani in raziskovalnega dela na UL,
 - predstavitev razpisa s strani NCP na MVZI,
 - predstavitev izkušenj dobitnika MSCA PF štipendije,
 - celodnevno delavnico pisanja kvalitetne prijave z zunanjim ekspertom.
 - Priprava gradiv, usmeritev in navodil.
 - Pregled s predlogi za izboljšanje projektne prijave.
 - Organizacija pregleda projektnih prijav pri zunanjem ekspertu.

Razlogi za prijavo na razpis MSCA PF

- Financirana zaposlitev kvalitetnega tujega podoktorskega raziskovalca (tudi slovenskega v primeru globalne štipendije), s katerim boste sodelovali pri novih skupnih objavah rezultatov raziskav.
- Spodbuda Razvojnega sklada UL v višini 3.000 EUR UL mentorjem uspešnih MSCA PF projektov.
- Celovita podpora in pomoč službe rektorata + organizacija delavnice z zunanjim ekspertom.
- Dodatne možnosti za financiranje prijavljenega projekta:
 - Pečat Odličnosti (Seal of Excellence)
 - ERA Fellowships



PREGLED AKTIVNOSTI (obveščanje tudi preko e-maila)

Iskanje izkušenega raziskovalca

JANUAR 2024 – MAREC 2024

Pisne smernice za iskanje in izbor izkušenega raziskovalca.

Mentor UL sporoči kontaktne podatke izbranega tujega raziskovalca ali raziskovalke.

Potrditev sodelovanja in izbor raziskovalca

MAREC 2024

USRD bo poslala uradno vabilo izbranim raziskovalcem za udeležbo na dvodnevni delavnici MSCA PF Masterclass (+ poziv za pripravo celotnega osnutka MSCA PF projektne prijave). Rok za oddajo prijavnice na delavnico bo v začetku maja 2024.

Dvodnevna delavnica MSCA PF Masterclass UL

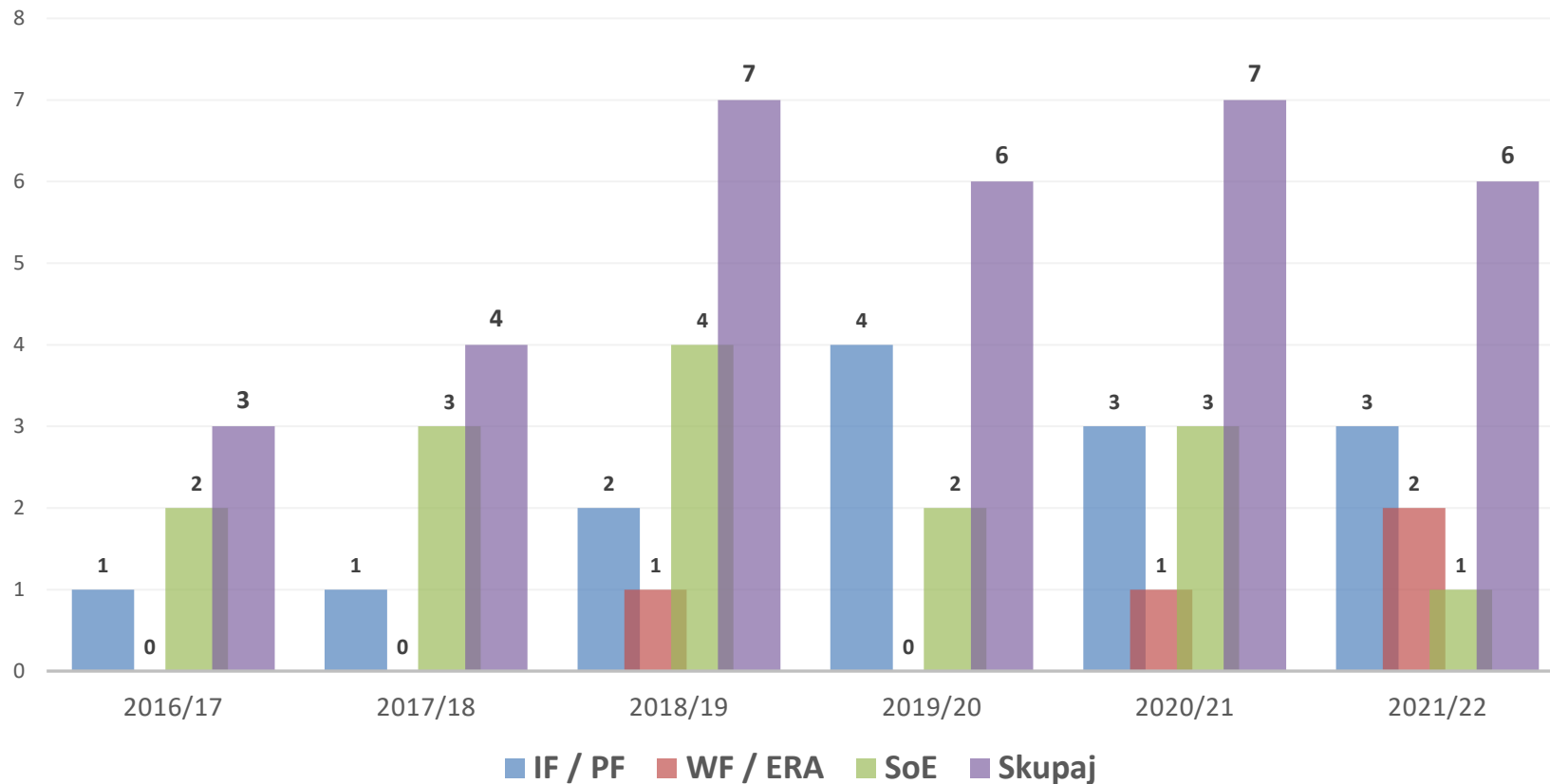
16-17. MAJ 2024

Pregled projektne prijave in drugo gradivo v pomoč

JULIJ - 11. SEPTEMBER 2024

USRD pregled projektne prijave in priprava gradiv v pomoč (npr. *Capacity of Participating Organization*). Delo na izpopolnjevanju projektne prijave s pomočjo tujega eksperta.

Prikaz uspešnosti projektnih prijav MSCA IF / PF po letih



Hvala za vašo pozornost

Univerzitetna služba za raziskovalno dejavnost

Rebeka Lesjak

T.: +386 1 2418 529

[msca@uni-lj.si](mailto:m sca@uni-lj.si)